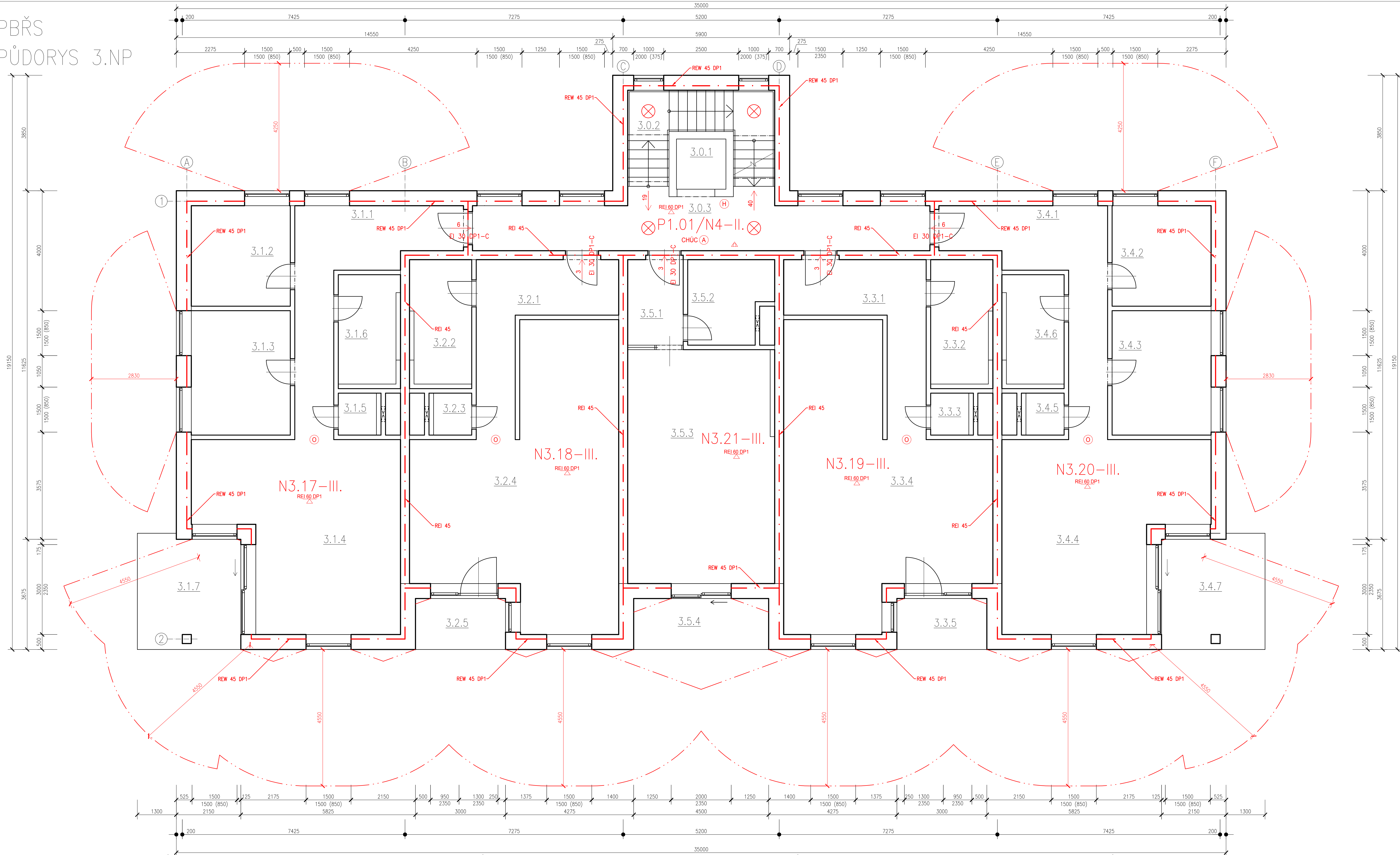


PBŘS  
PŮDORYS 3.NP



LEGENDA MÍSTNOSTI

Č.M.	NÁZEV MÍSTNOSTI	PLOCHA [m <sup>2</sup> ]	NAŠLAPNÁ VRSTVA
SPOLÉČNÉ PROSTORY V 3.NP			
3.0.1	VÝTAH	4,66	LEŠTĚNÝ BETON
3.0.2	SCHODIŠTĚVÝ PROSTOR	14,21	KERAMICKÁ DLÁŽBA
3.0.3	CHODBA	22,88	KERAMICKÁ DLÁŽBA
		41,75 m <sup>2</sup>	
BYT 3.1			
3.1.1	CHODBA	18,30	LAMELOVÁ DŘEVĚNÁ
3.1.2	LOŽNICE	11,05	KOBEREC
3.1.3	DĚTSKÝ POKOJ	13,70	KOBEREC
3.1.4	OBYVACÍ POKOJ	37,44	LAMELOVÁ DŘEVĚNÁ
3.1.5	ZÁCHOD	2,00	KERAMICKÁ DLÁŽBA
3.1.6	KOUPELNA	7,89	KERAMICKÁ DLÁŽBA
3.1.7	BALKON	12,94	KERAMICKÁ DLÁŽBA
		103,30 m <sup>2</sup>	
BYT 3.2			
3.2.1	CHODBA	14,18	LAMELOVÁ DŘEVĚNÁ
3.2.2	KOUPELNA	8,92	KERAMICKÁ DLÁŽBA
3.2.3	ZÁCHOD	2,00	KERAMICKÁ DLÁŽBA
3.2.4	OBYVACÍ MÍSTNOST	52,25	LAMELOVÁ DŘEVĚNÁ
3.2.5	LODŽIE	5,10	KERAMICKÁ DLÁŽBA
		82,45 m <sup>2</sup>	
BYT 3.3			
3.3.1	CHODBA	14,18	LAMELOVÁ DŘEVĚNÁ
3.3.2	KOUPELNA	8,92	KERAMICKÁ DLÁŽBA
3.3.3	ZÁCHOD	2,00	KERAMICKÁ DLÁŽBA
3.3.4	OBYVACÍ MÍSTNOST	52,25	LAMELOVÁ DŘEVĚNÁ
3.3.5	LODŽIE	5,10	KERAMICKÁ DLÁŽBA
		82,45 m <sup>2</sup>	
BYT 3.4			
3.4.1	CHODBA	18,30	LAMELOVÁ DŘEVĚNÁ
3.4.2	LOŽNICE	11,05	KOBEREC
3.4.3	DĚTSKÝ POKOJ	13,70	KOBEREC
3.4.4	OBYVACÍ POKOJ	37,44	LAMELOVÁ DŘEVĚNÁ
3.4.5	ZÁCHOD	2,00	KERAMICKÁ DLÁŽBA
3.4.6	KOUPELNA	7,89	KERAMICKÁ DLÁŽBA
3.4.7	BALKON	12,94	KERAMICKÁ DLÁŽBA
		103,30 m <sup>2</sup>	
BYT 3.5			
3.5.1	CHODBA	5,27	LAMELOVÁ DŘEVĚNÁ
3.5.2	KOUPELNA	7,32	KERAMICKÁ DLÁŽBA
3.5.3	OBYVACÍ POKOJ	38,22	LAMELOVÁ DŘEVĚNÁ
3.5.4	LODŽIE	7,65	KERAMICKÁ DLÁŽBA
		58,46 m <sup>2</sup>	
		471,71 m <sup>2</sup>	

LEGENDA ZNAČENÍ

--- HRANICE POŽÁRNÍHO ÚSEKU

--- ODSTUPOVÉ VZDÁLENOSTI

P1.01/N4-II. OZNAČENÍ POŽÁRNÍCH ÚSEKŮ

REW 60 DP1 POŽADOVANÁ ODOLNOST KONSTRUKCE

REI 60 DP1 POŽADOVANÁ ODOLNOST KONSTRUKCE STROPU

CHÚC (A) TYP CHRÁNĚNÉ ÚNIKOVÉ CESTY

79 SMĚR ÚNIKU A POČET UNIKAJÍCÍCH OSOB

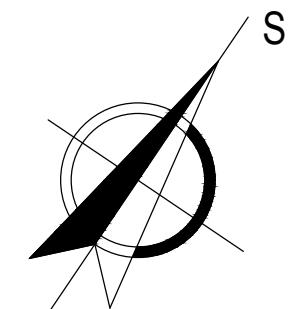
79 SMĚR ÚNIKU OSOB NA VOLNÉ PROSTRANSTVÍ

(H) VNITŘNÍ HADICOVÝ SYSTÉM DM19 TVAROVÉ STÁLÁ HADICE 30m

△ PŘENOSNÝ HASÍCÍ PŘÍSTROJ – HASÍCÍ SCHOPNOST 21A

⊗ NOUZOVÉ OSVĚTLENÍ

○ HLASIČ AUTONOMNÍ DETEKCE A SIGNALIZACE POŽÁRU



0.000 = 249,451 m n.m. B.p.v. / SOUŘADNICOVÝ SYSTÉM S-JTSK				
PŘEDMĚT	BAKALÁŘSKÁ PRÁCE	T	FAKULTA STAVEBNÍ stavby požárního stavitelství	
VYPRACOVAL	CERMÁK RADEK			
KONTROLOVAL	DOC. ING. JAN PĚNČÍK, PH.D.			
STAVEBNÍK	CERMÁK RADEK, NĚMČANY 40, 684 01 NĚMČANY			
MÍSTO STAVBY	NĚMČANY, k.ú. NĚMČANY, parc.č. 2354/1			
NÁZEV STAVBY	BYTOVÝ DŮM			
STAVEBNÍ OBJEKT	SO.01 STAVEBNÍ OBJEKT 1 - BYTOVÝ DŮM	FORMAT	12xA4	
ČÁST	DLE VÝHL. č. 499/2006 Sb. VE ZNĚNÍ UČINNÉM OD 1.1.2018	DATUM	05/2021	
OBSAH:	PBŘS - PŮDORYS 3.NP	STUPĚŇ PD	DPS	
		MĚŘÍTKO	Č. VÝKRESU	
		1:50	D.13.04	